

## Техническое описание

### 227C-024-10

#### Описание

Электропривод для управления воздушной заслонкой с углом поворота на 90° для использования в HVAC системах.

- Усилие **10 Нм**
- Электропитание **24 В AC/DC**
- Управление **пропорциональное 0(2)...10 В**
- Время поворота **<100 с / 90°**
- Размер заслонки **до 2 м<sup>2</sup>**
- Крепление для вала **Скоба антиторсионная  
∅ 8-15 мм / ∅ 4-20 мм**



#### Технические характеристики

<b>Электрические</b>	Напряжение питания	24 В AC/DC
	Диапазон номинального напряжения	19...29 В AC/DC
	Мощность потребляемая (движение)	2,0 Вт
	Мощность потребляемая (кон. положение)	1,0 Вт
	Мощность расчетная	3,5 ВА
	Управление	Пропорциональный сигнал 0(2)...10 VDC / Ri > 100 kΩ 0(4)...20 mA / Rext. = 500 Ω
	Обратная связь	0(2)...10 VDC, max 5 mA
	Нагрузка на контакты	5 (2,5) A, 250 В AC
	Точка переключения	настраивается в диапазоне 0...95°
<b>Подключение</b>	Двигатель	Кабель 1000 мм, 4 x 0,75 мм <sup>2</sup> (изоляция без галогена)
	Вспомогательные переключатели	Кабель 1000 мм, 3 x 0,75 мм <sup>2</sup> (изоляция без галогена)
<b>Функциональность</b>	Крутящий момент	>10 Нм
	Направление вращения	выбирается переключателем
	Ручное управление	Редуктор выводится из зацепления при нажатии подпружиненной кнопки
	Угол поворота	0°... max. 95° (может быть ограничен с помощью механических концевых упоров)
	Время поворота	< 100 с / 90°
	Уровень шума	< 35 dB(A)
	Механическое соединение	Антиторсионная дуга
	Размер вала заслонки	∅ 8-15 мм / ∅ 4-20 мм
	Индикация позиции	Механический указатель
	Срок службы	>60'000 циклов (0° - 95° - 0°) >1'000'000 неполных циклов (max. ±5°)
<b>Защита</b>	Класс защиты	III (низковольтные напряжения)
	Степень защиты	IP54 (кабелем вниз)
	Электромагнитная совместимость	CE (2004/108/EG)
	Электробезопасность	CE (2006/95/EG)
	Режим работы	Тип 1 (EN 60730-1)
	Пиковое напряжение	0,8 кВ (EN 60730-1)
	Температура эксплуатации	-30°C...+50°C
	Температура хранения	-30°C...+80°C
	Влажность окружающей среды	5...95%, без конденсации (EN 60730-1)
	Обслуживание	Не требуется
<b>Размеры / Вес</b>	Габаритные размеры	115 x 65 x 61 мм
	Вес	530 г

#### Особенности

### Монтаж

Электропривод легко монтируется на вал заслонки с помощью универсального крепежного адаптера с антиторсионной дугой, которая предотвращает проскальзывание вала в электроприводе.

### Ручное управление

Ручное управление возможно благодаря подпружиненной кнопке с самовозвратом на корпусе привода (при нажатии на кнопку редуктор выводится из зацепления, позволяя вручную выставить нужный угол поворота электропривода).

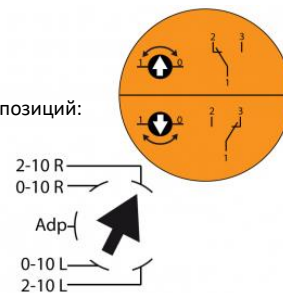
### Надежность

Привод защищен от перегрузки, не требует конечных выключателей и останавливается автоматически при достижении конечного положения.

### Режимы работы

Переключатель режимов работы имеет 5 позиций:

- вращение вправо 2-10 V
- вращение вправо 0-10 V
- Adp = адаптация
- вращение влево 2-10 V
- вращение влево 0-10 V



### Адаптация электропривода

Адаптация производится для угла поворота < 90°

1. Отключите электропитание привода.
2. Ограничьте угол поворота с помощью механических концевых упоров.
3. Установите переключатель в режим адаптации.
4. Включите электропитание привода.
5. Адаптация пройдет автоматически. Электропривод привяжет управляющий сигнал "Y" пропорционально заданному угловому диапазону.
6. Установите переключатель в нужный режим работы.

## Схемы подключения / Размеры

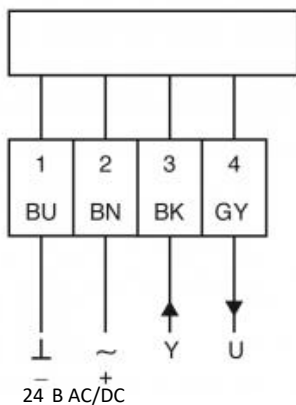


Схема подключения электропривода

Y – управляющий сигнал 0(2)...10 V DC  
U – сигнал обратной связи 0(2)...10 V DC

